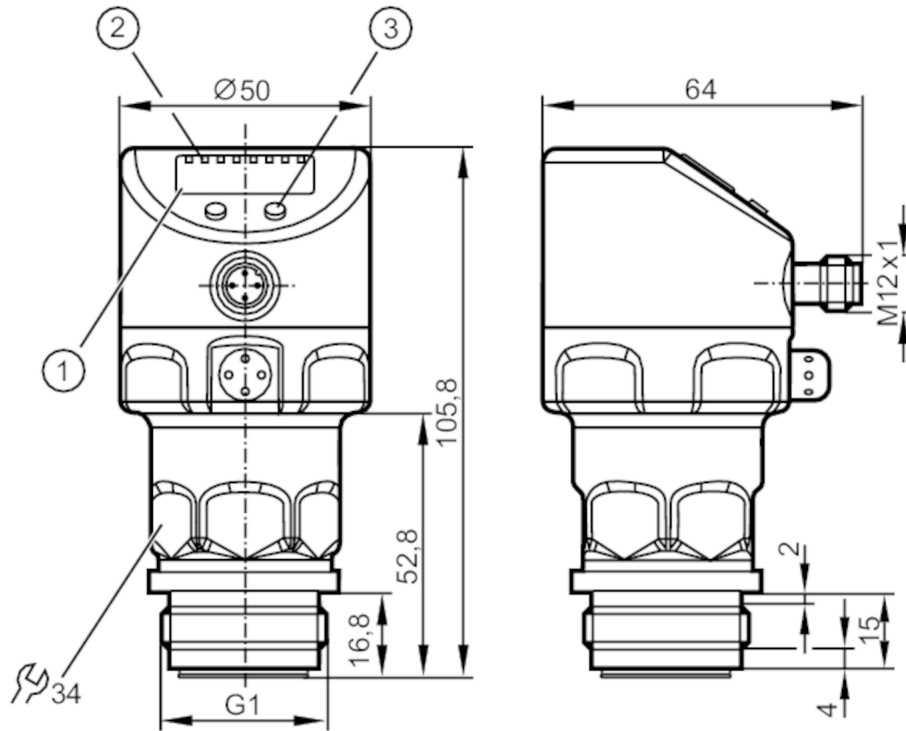


PI2798



Sensor de presión con membrana aflorante y con pantalla

PI-,25BREA01-MFRKG/US/ IP



- 1 pantalla alfanumérica 4 dígitos
- 2 LEDs de estado
- 3 Botón de programación



ACS



CRN



UL LISTED



EAC

EC 1935/2004

EHDG Certified



FDA



IO-Link



Reg31

Campo de aplicación

Aplicación	Aplicaciones asépticas	
Fluidos	Fluidos viscosos o pulverulentos; fluidos líquidos y gaseosos	
Temperatura del fluido [°C]	-25...125; (145 max. 1h)	
Resistencia a la presión	6000 mbar	2400 inH2O
Presión de rotura mín.	30000 mbar	12044 inH2O
Tipo de presión	presión relativa	
para una perfecta estanqueidad	sí	

Datos eléctricos

Resistencia de aislamiento mín. [MΩ]	100; (500 V DC)
Clase de protección	III
Protección contra inversiones de polaridad	sí
Perro guardián integrado	sí

2-Hilos

Tensión de alimentación [V]	20...32 DC
Consumo de corriente [mA]	3,6...21
Retardo a la disponibilidad [s]	1

PI2798



Sensor de presión con membrana aflorante y con pantalla

PI-,25BREA01-MFRKG/US/ IP

3 hilos		
Tensión de alimentación	[V]	18...32 DC
Consumo de corriente	[mA]	< 45
Retardo a la disponibilidad	[s]	0,5

Entradas/salidas

Número de entradas y salidas	Número de salidas digitales: 2; Número de salidas analógicas: 1
------------------------------	---

Salidas

Número total de salidas	2
Señal de salida	señal de conmutación; señal analógica; IO-Link; (configurable)
Alimentación	PNP/NPN
Número de salidas digitales	2
Función de salida	normalmente abierto / normalmente cerrado; (parametrizable)
Número de salidas analógicas	1
Salida analógica de corriente	[mA] 4...20, invertible; (escalable)
Protección contra cortocircuitos	sí
Tipo de protección contra cortocircuitos	pulsada
Resistente a sobrecargas	sí

2-Hilos

Carga máx.	[Ω]	300
------------	-----	-----

3 hilos

Caída de tensión máx. de la salida de conmutación DC	[V]	2
Corriente máxima permanente de la salida de conmutación DC	[mA]	250
Frecuencia de conmutación DC	[Hz]	125
Carga máx.	[Ω]	(U _b - 10 V) / 20 mA

Rango de configuración / medición

Rango de medición	-12,4...250 mbar	-5...100,4 inH2O
Punto de conmutación SP	-12...250 mbar	-4,8...100,4 inH2O
Punto de desconmutación rP	-12,4...249,6 mbar	-5...100,2 inH2O
Punto inicial analógico	-12,4...187,4 mbar	-5...75,2 inH2O
Punto final analógico en intervalos de	50...250 mbar 0.2 mbar	20,1...100,4 inH2O 0.1 inH2O
Configuración de fábrica	SP1 = 62,4 mbar	rP1 = 57,4 mbar
	SP2 = 187,4 mbar	rP2 = 182,4 mbar
	ASP = 0,0 mbar	AEP = 250,0 mbar

Precisión / diferencias

Exactitud del punto de conmutación	< ± 0,2; (Turn down 1:1)
------------------------------------	--------------------------



Sensor de presión con membrana aflorante y con pantalla

PI-,25BREA01-MFRKG/US/ IP

	[% del margen]	
Repetibilidad	[% del margen]	$< \pm 0,1$; (en caso de variaciones de temperatura < 10 K; Turn down 1:1)
Exactitud señal analógica	[% del margen]	$< \pm 0,2$; (Turn down 1:1 linealidad, incluida histéresis y repetibilidad configuración del valor límite según DIN 16086)
Desvío de la linealidad	[% del margen]	$< \pm 0,15$; (Turn down 1:1)
Desvío de la histéresis	[% del margen]	$< \pm 0,15$; (Turn down 1:1)
Estabilidad a largo plazo	[% del margen]	$< \pm 0,1$; (Turn down 1:1; cada año)
Coefficiente de temperatura punto cero	[% del margen por cada 10 K]	$< \pm 0,05$; (0...70 °C)
Coefficiente de temperatura margen	[% del margen por cada 10 K]	$< \pm 0,15$; (0...70 °C)

Tiempos de reacción

Atenuación de la salida de conmutación dAP	[s]	0...30
Atenuación de la salida analógica dAA	[s]	0,01...99,99

2-Hilos

Tiempo de respuesta de la salida analógica frente a una variación brusca	[ms]	45
--	------	----

3 hilos

Tiempo mín. de respuesta de la salida de conmutación dAP	[ms]	3
Tiempo de respuesta de la salida analógica frente a una variación brusca	[ms]	7

Interfaces

Interfaz de comunicación		IO-Link
Tipo de transmisión		COM2 (38,4 kBaud)
Revisión IO-Link		1.0
ID de equipo IO-Link		257 d / 00 01 01 h
Perfiles		sin perfil
Modo SIO		sí
Tipo de puerto maestro requerido		A
Datos del proceso analógicos		1
Datos del proceso binarios		2
Tiempo mínimo del ciclo de proceso	[ms]	2,3

PI2798



Sensor de presión con membrana aflorante y con pantalla

PI-25BREA01-MFRKG/US/ IP

Condiciones ambientales

Temperatura ambiente	[°C]	-25...80
Temperatura de almacenamiento	[°C]	-40...100
Grado de protección		IP 67; IP 68; IP 69K

Homologaciones / pruebas

CEM	EN 61000-4-2 ESD	4 kV CD / 8 kV AD
	EN 61000-4-3 radiado HF	10 V/m
	EN 61000-4-4 Burst	2 kV
	EN 61000-4-5 Surge	0,5/1 kV
	EN 61000-4-6 HF conducido	10 V
Resistencia a choques	DIN IEC 68-2-27	50 g (11 ms)
Resistencia a las vibraciones	DIN IEC 68-2-6	20 g (10...2000 Hz)
MTTF	[años]	160
Homologación UL	Número de homologación UL	J018

Datos mecánicos

Peso	[g]	356,5
Materiales		inox (1.4404 / 316L); FKM; PTFE; PBT; PEI; PFA
Materiales en contacto con el fluido		cerámica (99,9 % Al ₂ O ₃); PTFE; 1.4435 (inox / 316L); acabado: Ra < 0,4 / Rz 4
Ciclos de presión mín.		100 millones
Conexión de proceso		conexión de rosca G 1 rosca exterior Aseptoflex Vario

Indicaciones / elementos de mando

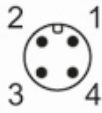
Indicador	Unidad de indicación	LED, verde
	Estado de conmutación	LED, amarillo
	Indicación de funcionamiento	pantalla alfanumérica, 4 dígitos
	Valores de medición	pantalla alfanumérica, 4 dígitos
Unidad de indicación	mbar; kPa; inH ₂ O; mmWS; % del margen	

Notas

Cantidad por pack	1 unid.
-------------------	---------

Conexión eléctrica

Conector: 1 x M12; Contactos: dorado

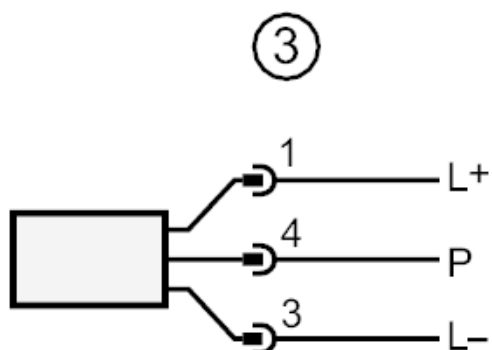
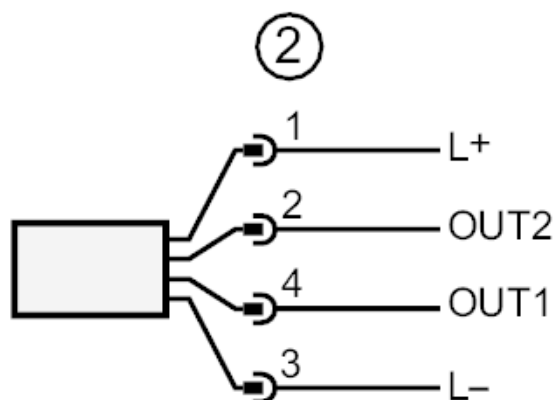
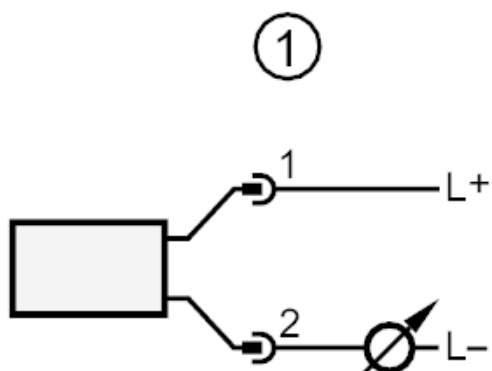




Sensor de presión con membrana aflorante y con pantalla

PI-,25BREA01-MFRKG/US/ IP

Conexión



- | | |
|------|--|
| 1 | Conexión para funcionamiento con 2 hilos |
| 2 | Conexión para funcionamiento con 3 hilos : |
| OUT1 | Umbral de la salida |
| OUT2 | Umbral de la salida |
| | Salida analógica |
| 3 | Conexión para parametrización IO-Link (P = comunicación a través de IO-Link) |